



PORTFÓLIO

MATURADOS E CONGELADOS

CLIQUE NO CORTE QUE DESEJA VISUALIZAR

[BIFE ANCHO](#)

[BABY BEEF](#)

[BANANINHA](#)

[BOMBOM DA ALCATRA](#)

[FRALDA RED](#)

[FRALDINHA](#)

[PICANHA](#)

[MAMINHA](#)

[BIFE DE CHORIZO](#)

[STEAK DE PICANHA](#)

[FILÉ MIGNON](#)

[FILÉ MIGNON \(TORNEDOR\)](#)

[FILÉ MIGNON EM TIRAS](#)

[PRIME RIB](#)

[T-BONE](#)

[TOMAHAWK](#)

[POTERHOUSE](#)

[OSSOBUCO](#)

[COSTELA QUADRADA](#)

[COSTELA EM TIRAS](#)

[BRISKET](#)

[CHUCK ROLL](#)

[COWBOY](#)

[DENVER STEAK](#)

[FLAT IRON](#)

[CHUCK TENDER RED](#)

[ASSADO EM TIRAS](#)

[SHORT RIBS](#)

[COXÃO MOLE](#)

[PATINHO](#)

[COXÃO DURO](#)

[LAGARTO](#)

[CAPA DE FILÉ](#)

[ARANHA](#)

[BIFE DO VAZIO](#)



O ROUGE
Saboreie o magnífico.



ANCHO

PESO: ATÉ 1,500 QUILOS (PEÇA)

CAIXA: 15 QUILOS

**TEMPERATURA:
Maturado / Congelado**

[← Voltar para o menu](#)



OY ROUGE
Saboreie o magnífico.



BABY BEEF

PESO: ATÉ 1,700 QUILOS (PEÇA)

CAIXA: 15 QUILOS

**TEMPERATURA:
Maturado / Congelado**

[← Voltar para o menu](#)



OY ROUGE
Saboreie o magnífico.



BANANINHA

PESO: ATÉ 1,800 QUILOS (PACOTE)

CAIXA: 15 QUILOS

**TEMPERATURA:
Maturado / Congelado**

[← Voltar para o menu](#)



OY ROUGE
Saboreie o magnífico.



BOMBOM DE ALCATRA

PESO: ATÉ 1,700 QUILOS (PEÇA)

CAIXA: 15 QUILOS

**TEMPERATURA:
Maturado / Congelado**

[← Voltar para o menu](#)



OY ROUGE
Saboreie o magnífico.



FRALDA RED

PESO: ATÉ 1,500 QUILOS (PEÇA)

CAIXA: 15 QUILOS

**TEMPERATURA:
Maturado / Congelado**

[← Voltar para o menu](#)



ORROUGE
Saboreie o magnífico.



FRALDINHA

PESO: ATÉ 1,500 QUILOS (PEÇA)

CAIXA: 15 QUILOS

**TEMPERATURA:
Maturado / Congelado**

[← Voltar para o menu](#)



OY ROUGE
Saboreie o magnífico.



PICANHA

PESO: ATÉ 1,500 QUILOS (PEÇA)

CAIXA: 15 QUILOS

**TEMPERATURA:
Maturado / Congelado**

[← Voltar para o menu](#)



OY ROUGE
Saboreie o magnífico.



MAMINHA

PESO: ATÉ 1,500 QUILOS (PEÇA)

CAIXA: 15 QUILOS

**TEMPERATURA:
Maturado / Congelado**

[← Voltar para o menu](#)



OY ROUGE
Saboreie o magnífico.



CHORIZO

PESO: ATÉ 1,500 QUILOS (PEÇA)

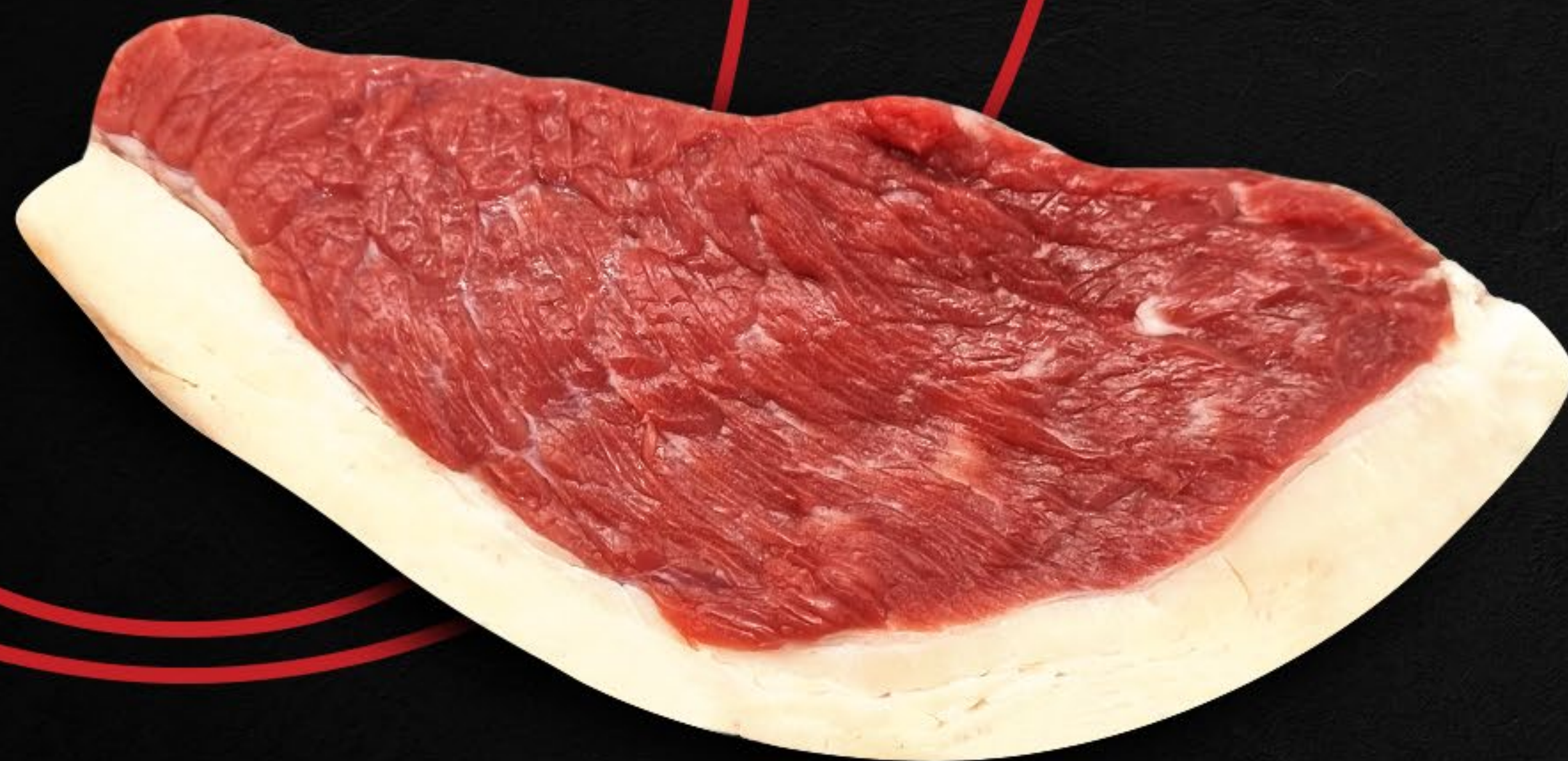
CAIXA: 15 QUILOS

**TEMPERATURA:
Maturado / Congelado**

[← Voltar para o menu](#)



ORROUGE
Saboreie o magnífico.



STEAK DE PICANHA

PESO: ATÉ 1,200 QUILOS (PACOTE)

CAIXA: 15 QUILOS

**TEMPERATURA:
Maturado / Congelado**

[← Voltar para o menu](#)



OY ROUGE
Saboreie o magnífico.



FILÉ MIGNON

PESO: ATÉ 1,500 QUILOS (PEÇA)

CAIXA: 15 QUILOS

**TEMPERATURA:
Maturado / Congelado**

[← Voltar para o menu](#)



OY ROUGE
Saboreie o magnífico.



FILET MIGNON (TORNEDOR)

PESO: ATÉ 1,200 QUILOS (PACOTE)

CAIXA: 15 QUILOS

**TEMPERATURA:
Maturado / Congelado**

[← Voltar para o menu](#)



OY ROUGE
Saboreie o magnífico.



FILÉ MIGNON EM TIRAS

PESO: ATÉ 1,200 QUILOS (PACOTE)

CAIXA: 15 QUILOS

**TEMPERATURA:
Maturado / Congelado**

[← Voltar para o menu](#)



OY ROUGE
Saboreie o magnífico.



PRIME RIB

PESO: ATÉ 1,000 QUILOS (PEÇA)

CAIXA: 15 QUILOS

**TEMPERATURA:
Maturado / Congelado**

[← Voltar para o menu](#)



OR ROUGE
Saboreie o magnífico.



T-BONE

PESO: ATÉ 1,000 QUILOS (PEÇA)

CAIXA: 15 QUILOS

**TEMPERATURA:
Maturado / Congelado**

[← Voltar para o menu](#)



OY ROUGE
Saboreie o magnífico.



TOMAHAWK

PESO: ATÉ 1,300 QUILOS (PEÇA)

CAIXA: 15 QUILOS

**TEMPERATURA:
Maturado / Congelado**

[← Voltar para o menu](#)



OY ROUGE
Saboreie o magnífico.



POTERHOUSE

PESO: ATÉ 1,000 QUILOS (PEÇA)

CAIXA: 15 QUILOS

**TEMPERATURA:
Maturado / Congelado**

[← Voltar para o menu](#)



ORROUGE
Saboreie o magnífico.



OSSOBUCCO

PESO: ATÉ 2,500 QUILOS (PACOTE)

CAIXA: 15 QUILOS

**TEMPERATURA:
Maturado / Congelado**

[← Voltar para o menu](#)



ORROUGE
Saboreie o magnífico.



COSTELA QUADRADA

PESO: ATÉ 5,000 QUILOS (PEÇA)

CAIXA: 15 QUILOS

**TEMPERATURA:
Maturado / Congelado**

[← Voltar para o menu](#)



OY ROUGE
Saboreie o magnífico.



COSTELA EM TIRAS

PESO: ATÉ 2,000 QUILOS (PACOTE)

CAIXA: 15 QUILOS

**TEMPERATURA:
Maturado / Congelado**

[← Voltar para o menu](#)



OY ROUGE
Saboreie o magnífico.



BRISKET

PESO: ATÉ 1,500 QUILOS (PEÇA)

CAIXA: 15 QUILOS

**TEMPERATURA:
Maturado / Congelado**

[← Voltar para o menu](#)



OY ROUGE
Saboreie o magnífico.



CHUCK ROLL

PESO: ATÉ 1,500 QUILOS (PEÇA)

CAIXA: 15 QUILOS

**TEMPERATURA:
Maturado / Congelado**

[← Voltar para o menu](#)



ORROUGE
Saboreie o magnífico.



COWBOY

PESO: ATÉ 1,500 QUILOS (PEÇA)

CAIXA: 15 QUILOS

**TEMPERATURA:
Maturado / Congelado**

[← Voltar para o menu](#)



ORROUGE
Saboreie o magnífico.



DENVER STEAK

PESO: ATÉ 1,500 QUILOS (PEÇA)

CAIXA: 15 QUILOS

**TEMPERATURA:
Maturado / Congelado**

[← Voltar para o menu](#)



OY ROUGE
Saboreie o magnífico.



FLAT IRON

PESO: ATÉ 1,500 QUILOS (PEÇA)

CAIXA: 15 QUILOS

**TEMPERATURA:
Maturado / Congelado**

[← Voltar para o menu](#)



ORROUGE
Saboreie o magnífico.



CHUCK TENDER RED

PESO: ATÉ 1,300 QUILOS (PEÇA)

CAIXA: 15 QUILOS

**TEMPERATURA:
Maturado / Congelado**

[← Voltar para o menu](#)



ORROUGE
Saboreie o magnífico.



ASSADO EM TIRAS

PESO: ATÉ 2,000 QUILOS (PACOTE)

CAIXA: 15 QUILOS

**TEMPERATURA:
Maturado / Congelado**

[← Voltar para o menu](#)



OY ROUGE
Saboreie o magnífico.



SHORT RIBS

PESO: ATÉ 1,500 QUILOS (PEÇA)

CAIXA: 15 QUILOS

**TEMPERATURA:
Maturado / Congelado**

[← Voltar para o menu](#)



OY ROUGE
Saboreie o magnífico.



COXÃO MOLE

CAIXA: 25 QUILOS

TEMPERATURA:
Maturado / Congelado

[← Voltar para o menu](#)



OY ROUGE
Saboreie o magnífico.



PATINHO

CAIXA: 25 QUILOS

TEMPERATURA:
Maturado / Congelado

[← Voltar para o menu](#)



ORROUGE
Saboreie o magnífico.



COXÃO DURO

CAIXA: 25 QUILOS

TEMPERATURA:
Maturado / Congelado

[← Voltar para o menu](#)

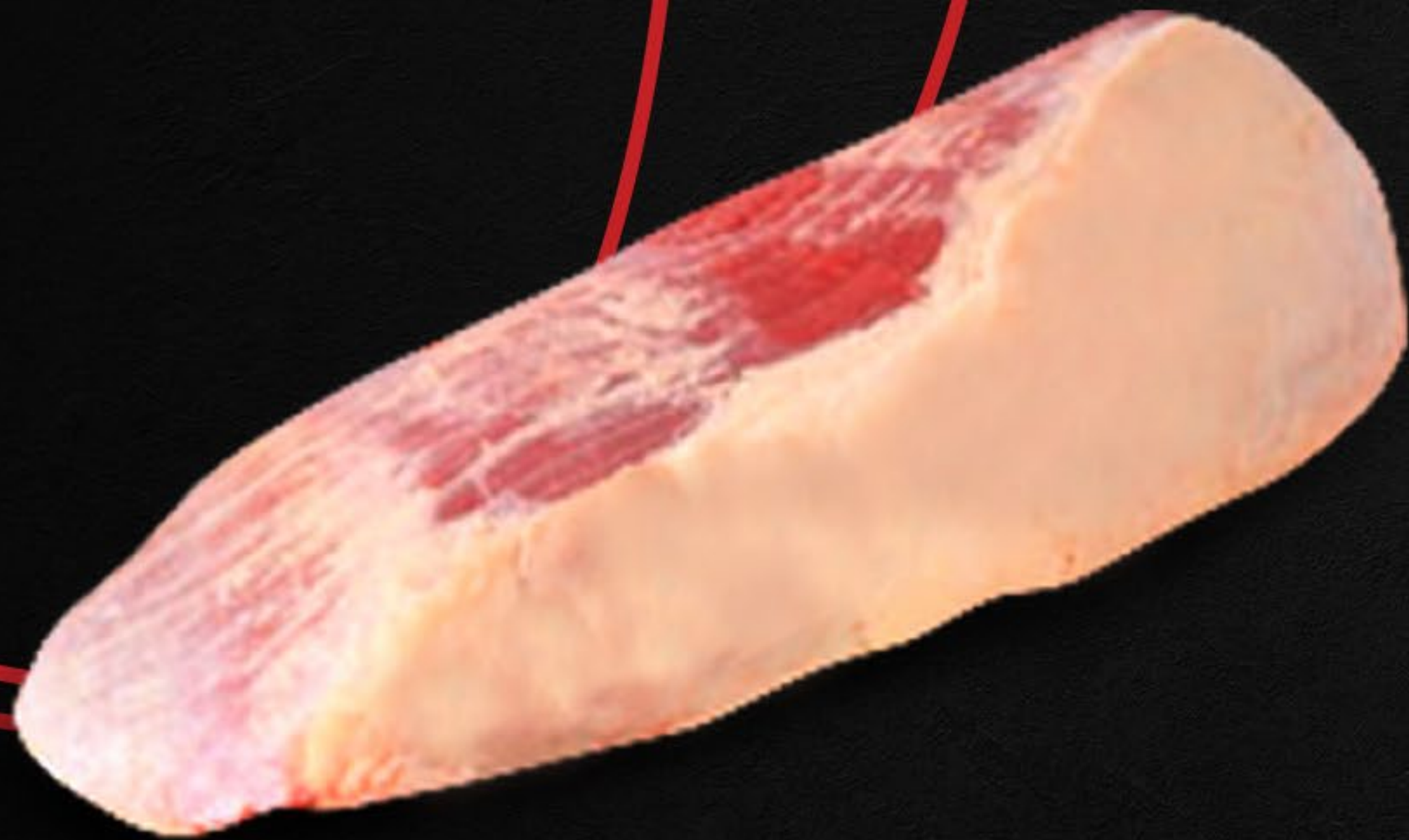


OY ROUGE
Saboreie o magnífico.

LAGARTO

CAIXA: 25 QUILOS

TEMPERATURA:
Maturado / Congelado



← Voltar para o menu



OY ROUGE
Saboreie o magnífico.



CAPA DE FILÉ

PESO: ATÉ 1,500 QUILOS (PEÇA)

CAIXA: 15 QUILOS

**TEMPERATURA:
Maturado / Congelado**

[← Voltar para o menu](#)



OY ROUGE
Saboreie o magnífico.



ARANHA

PESO: ATÉ 1,500 QUILOS (PACOTE)

CAIXA: 15 QUILOS

**TEMPERATURA:
Maturado / Congelado**

[← Voltar para o menu](#)



OY ROUGE
Saboreie o magnífico.

BIFE DO VAZIO

PESO: ATÉ 1,500 QUILOS (PACOTE)

CAIXA: 15 QUILOS

**TEMPERATURA:
Maturado / Congelado**



[← Voltar para o menu](#)



ORROUGE
Saboreie o magnífico.



ORROUGE
Saboreie o magnífico.